

Circuit promenade de Corneilles avec audioguides (1h15)

Rallées touristiques "Sur les traces de l'eau"

Circuit découverte ludique de la Vallée de la Calonne avec un GPTO (environ 2h30)

Circuit des cadrans solaires autour de Thiberville

Uniquement en Normandie !

Pour continuer à découvrir notre territoire, à votre disposition dans les points d'accueil de Corneilles et de Saint-Georges-du-Vivier :

Exposition permanente du Chanoiné Porée
à Bournainville-Faverolle 02 32 43 39 65
Musée du Landau à Saint-Aubin-de-Scellon 06 16 42 28 66
Château de Launay à Saint-Georges-du-Vivier 02 32 42 89 48

D'AUTRES LIEUX VOUS ACCUEILLENT :

Circuit libre multimedial « Sur les pas des maquisards »
à Saint-Etienne-l'Allier 02 32 42 80 98
Exposition permanente « Sur les pas des maquisards »

Uniquement en Normandie !

02 32 56 34 29 (environ 2h30)

Exposition permanente de la Rubannerie à Drucourt 02 32 46 85 14

présents dans le paysage.

La rubannerie connaît son apogée autour de Thiberville au cours du 19^{ème} siècle. Des témoins de ce passé industriel sont encore bien

Sites à visiter

ouverts au public

En plein cœur de la Normandie, le Lieuvin Pays d'Auge bénéficie d'un patrimoine culturel très riche. Il a su préserver les caractéristiques architecturales normandes ainsi que les coutumes et traditions encore bien vivantes !

Vous découvrirez, nichés dans la campagne, les colombiers implantés dans la cour de magnifiques châteaux ou manoirs, les églises romanes et leurs griffes ainsi que de très jolies maisons à colombages caractéristiques du Pays d'Auge.

Terroir

Terroir et gastronomie

La Normandie est synonyme de gastronomie et de gourmandise. Petits plaisirs sucrés ou salés, le terroir est bien présent !

La Ferme du Village à Barville 06 31 98 43 26
Duhamel Alain à Bazoques 02 32 45 93 64
Gaëc de Bouclon à Boissy-Lamberville 02 32 45 95 97
Maison des Producteurs de Pays
à Boissy-Lamberville 02 32 46 81 86
Distillerie Busnel à Corneilles 02 32 57 80 08
Secrets de la Ruche à Corneilles 02 32 56 45 74
Ferme de la Houssaye à Epaignes 02 32 42 53 53
Elevage Baroque à Lieurey 02 32 57 92 07
La Ferme de la Charterie à Saint-Aubin-de-Scellon 06 61 14 86 34
Dans les petits jardins normands à Saint-Georges-du-Mesnil 06 15 23 77 68
Bureau d'Accueil Touristique à Saint-Georges-du-Vivier 02 32 56 34 29
Confitures Mignonat à Saint-Georges-du-Vivier 02 32 42 83 66
Monsieur Coulombel à Saint-Germain-la-Campagne 02 32 44 53 62
Ferme des Sansons à Saint-Grégoire-du-Vivier 02 32 42 86 90
Glaces de la Ferme du Bois Louvet
à Saint-Jean-de-la-Lecqueraye 06 10 50 31 06
Les Bios Plants du Potager à Saint-Mards-de-Fresne 06 88 78 62 83
La Ferme de la Rossinière à Saint-Mards-de-Fresne 06 10 45 53 12

Un guide hébergements et restauration disponible sur simple demande dans nos points d'accueil touristique à Corneilles ou Saint-Georges-du-Vivier !

Lieuvin Pays d'Auge

LES PETITS COURS D'EAU

La Calonne, la Véronne et leurs affluents serpentent dans un relief vallonné où se succèdent de nombreuses collines ! La source de la Calonne à Fontaine-la-Louvet est à découvrir !

Le Clos de Chanchore à Fresne-Cauverville 06 11 70 62 72
Le Philadelphus à Giverville 02 32 45 98 70

LES JARDINS À DÉCOUVRIR

Découvrir les roseaux et jardins de notre douce Normandie, à travers ces propriétés privées ouvertes le temps d'une visite.

Grâce aux labels Station verte et Natura 2000, Corneilles est reconnue au niveau national comme une station organisée, offrant les services et les plaisirs attendus dans l'univers nature.

STATION VERTE ET NATURA 2000

Nature

Étang de Saint-Crespin à Saint-Pierre-de-Corneilles 07 71 87 55 65

Pisciculture de la Calonne à Asnières 02 32 57 81 38

Étang de Saint-Crespin à Saint-Pierre-de-Corneilles 07 71 87 55 65

PÊCHER AU CALME

L'œil rivé sur le bouchon bicolore, assis sur le panier d'osier, les deux mains resserrées sur la canne... et le silence de la campagne.

Corneilles 02 32 57 17 68
Drucourt 06 42 86 37 10
Epaignes 06 01 92 00 79
Lieurey 02 32 57 08 59
Thiberville 06 51 33 36 59
Saint-Georges-du-Vivier 02 32 42 83 65 (Le Jardin du Vivier)
Saint-Germain-la-Campagne 02 32 44 78 06

ECHANGER QUELQUES BALLEES

Piscine à Saint-Georges-du-Vivier 02 32 56 33 89

À ciel ouvert, vous pourrez plonger dans la fraîcheur d'un grand bassin de natation chauffé à l'énergie solaire.

PLONGER DANS UNE EAU REVIGORANTE

Activités et loisirs

Se ressourcer

en Lieuvin Pays d'Auge

CARTE touristique 2018

Lieuvin Pays d'Auge
en Normandie

Office de Tourisme

Se déplacer

Se déplacer

dans le Lieuvin
Pays d'Auge

BUS

Ligne 420
Pont-Audemer / Saint-Siméon / La Noë-Poulain / Lieurey / Bernay

Ligne 560b
Pont-Audemer / Epaignes / Corneilles / Lisieux

TAXIS

Taxi Beuriot Gérard à Epaignes 06 43 02 69 82
Lieurey Taxi à Lieurey 06 10 56 36 64
Ateli Sarl à Lieurey 02 32 42 10 16
Guehl et Fils à Saint-Pierre-de-Corneilles 02 32 57 16 17
Bouchard Didier à Thiberville 06 07 53 14 45
Taxis Thibervillais à Thiberville et à Le Planquay 06 14 17 67 58

TRAIN

Gare de Bernay :
à 13 km de Thiberville,
20 km de Saint-Georges-du-Vivier,
27 km de Corneilles.

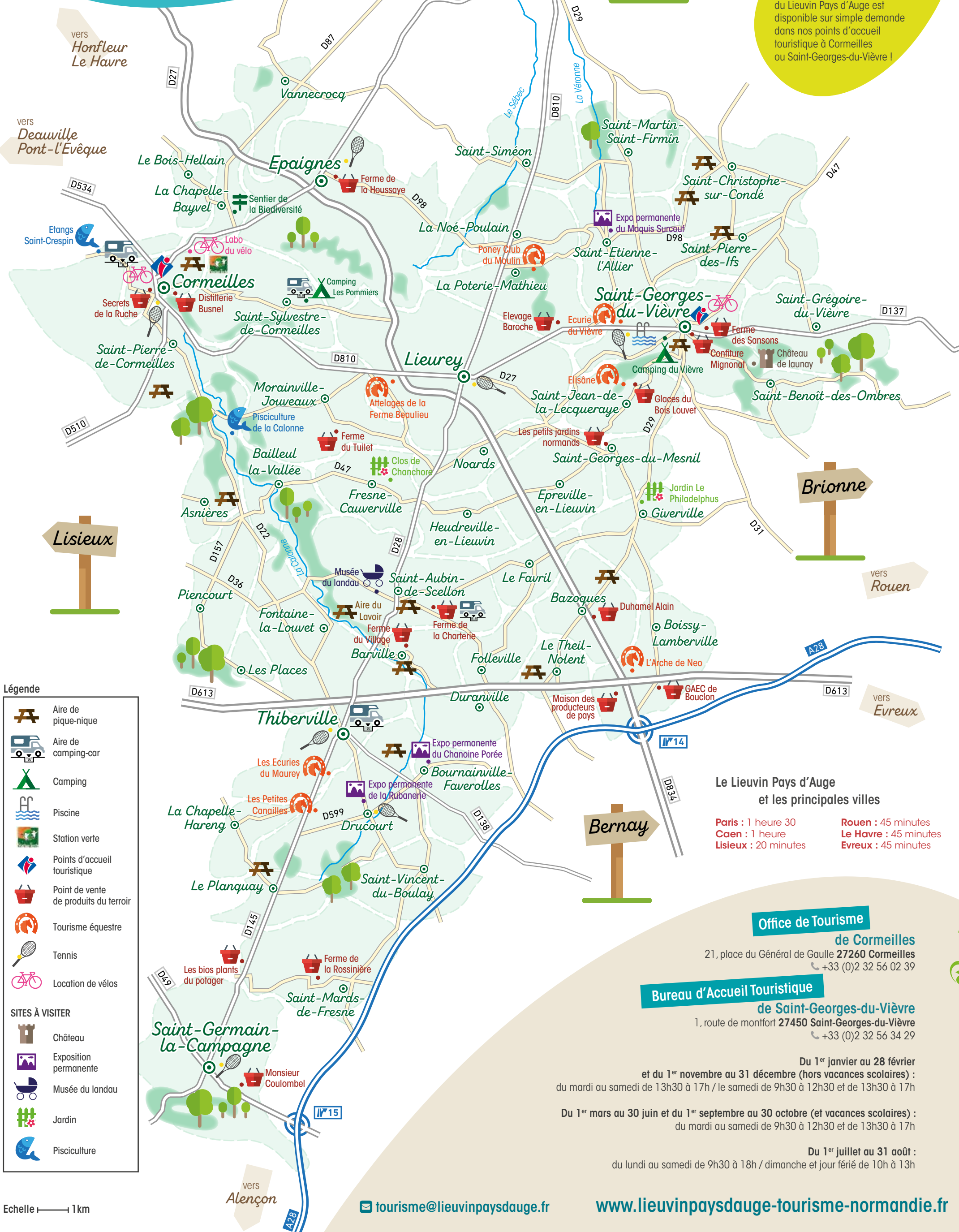
Gare de Lisieux :
à 18 km de Thiberville,
20 km de Corneilles,
35 km de Saint-Georges-du-Vivier

© A. Maisonhaute Eure Tourisme, PB Argence et OT LPA

Se ressourcer en Lieuvin Pays d'Auge

Pour plus
de renseignements,

un guide touristique recensant
les sites de loisirs et activités
du Lieuvin Pays d'Auge est
disponible sur simple demande
dans nos points d'accueil
touristique à Cormeilles
ou Saint-Georges-du-Vièvre !



Légende

- Aire de pique-nique
- Aire de camping-car
- Camping
- Piscine
- Station verte
- Points d'accueil touristique
- Point de vente de produits du terroir
- Tourisme équestre
- Tennis
- Location de vélos

SITES À VISITER

- Château
- Exposition permanente
- Musée du landau
- Jardin
- Pisciculture

Le Lieuvin Pays d'Auge et les principales villes

Paris : 1 heure 30
Caen : 1 heure
Lisieux : 20 minutes

Rouen : 45 minutes
Le Havre : 45 minutes
Evreux : 45 minutes

Office de Tourisme

de Cormeilles

21, place du Général de Gaulle 27260 Cormeilles
+33 (0)2 32 56 02 39

Bureau d'Accueil Touristique

de Saint-Georges-du-Vièvre

1, route de montfort 27450 Saint-Georges-du-Vièvre
+33 (0)2 32 56 34 29

Du 1^{er} janvier au 28 février
et du 1^{er} novembre au 31 décembre (hors vacances scolaires) :
du mardi au samedi de 13h30 à 17h / le samedi de 9h30 à 12h30 et de 13h30 à 17h

Du 1^{er} mars au 30 juin et du 1^{er} septembre au 30 octobre (et vacances scolaires) :
du mardi au samedi de 9h30 à 12h30 et de 13h30 à 17h

Du 1^{er} juillet au 31 août :
du lundi au samedi de 9h30 à 18h / dimanche et jour férié de 10h à 13h

tourisme@lieuvinpaysdauge.fr

www.lieuvinpaysdauge-tourisme-normandie.fr

Suivez-nous sur  